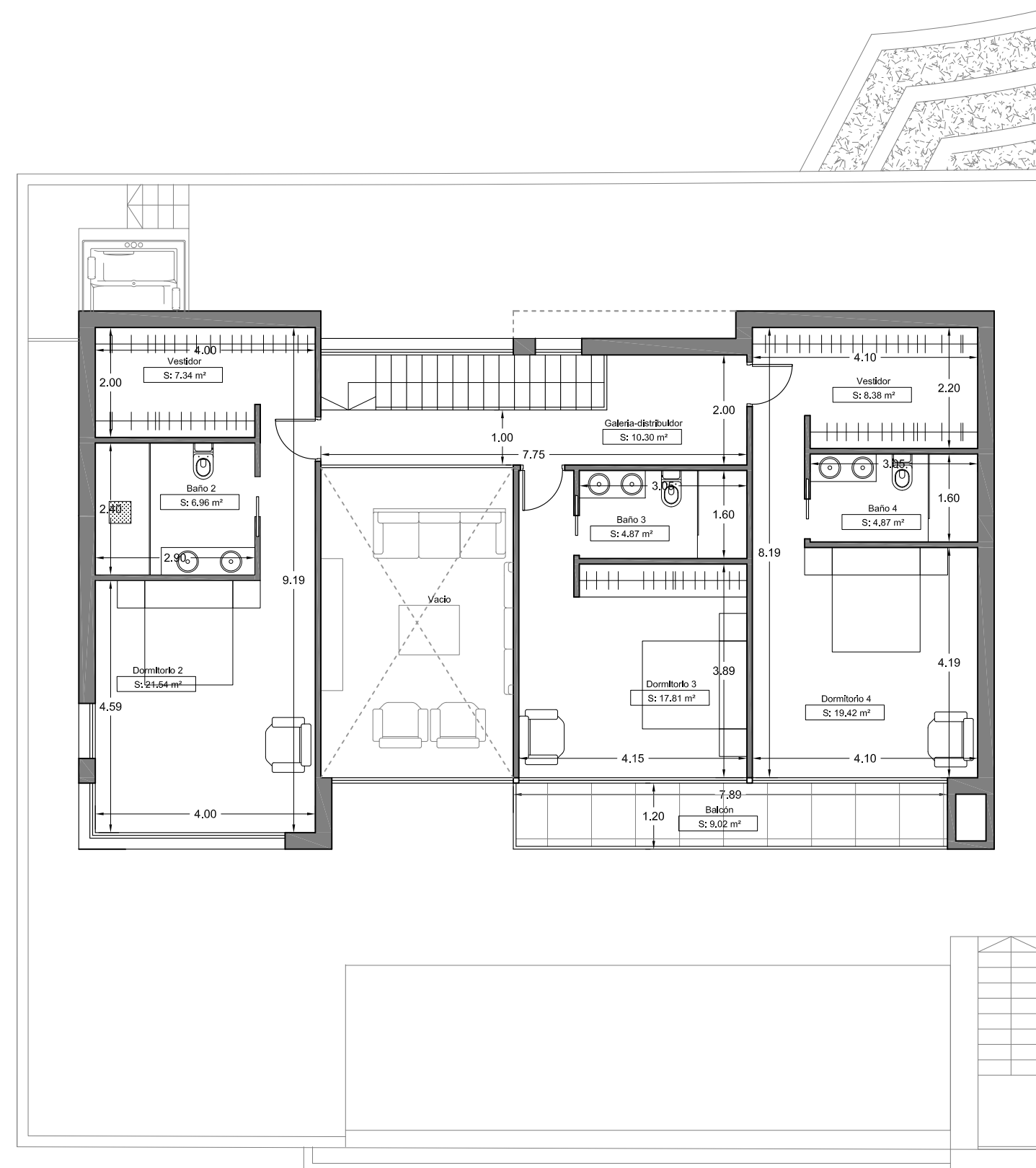
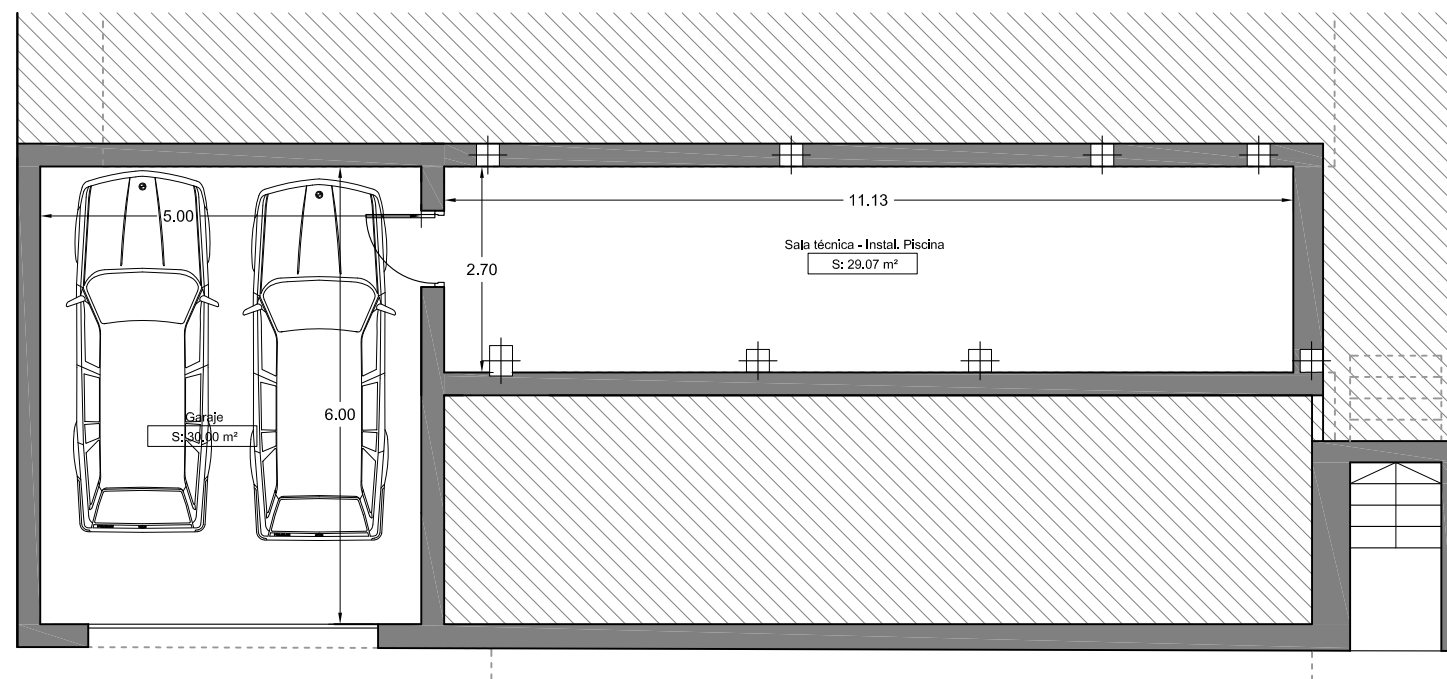


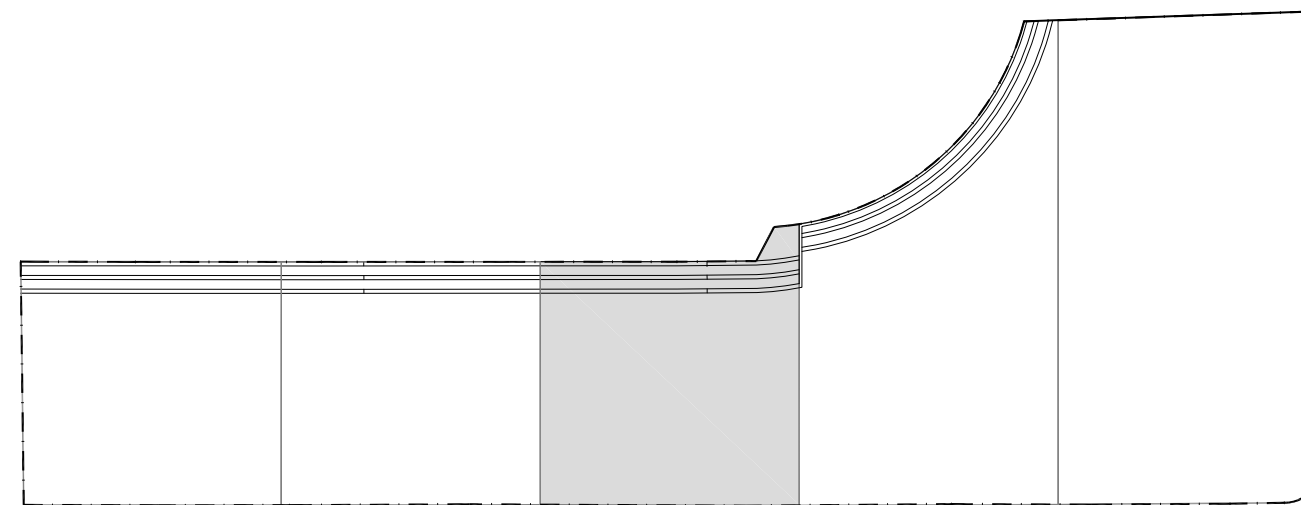
PLANTA BAJA



PLANTA PRIMERA



PLANTA GARAJE



Cuadro de superficies construidas	
P. Baja (Vivienda)	140,43 m ²
P. Primera (vivienda)	126,29 m ²
Total vivienda	266,72 m²
P. Semisótano (Anexos)	74,97 m ²
Otras instalaciones - Piscina	30,00 m ²

	PROYECTO BASICO Y DE EJECUCION: 5 Viv. Unifam. Aisladas, Parcela R4 P.P."Las Maravillas"-Punta de la Mona
	PLANTAS 1:100 PARCELA 3 77.11.17.5v
PROMOTOR: ALTAMIRA PROPIEDADES S.L.	PLANOS FINAL DE OBRA
P11	antonio rodríguez rufino Telf:679 101766 colaboradores: victor mancilla rufino, juan j pozo romero