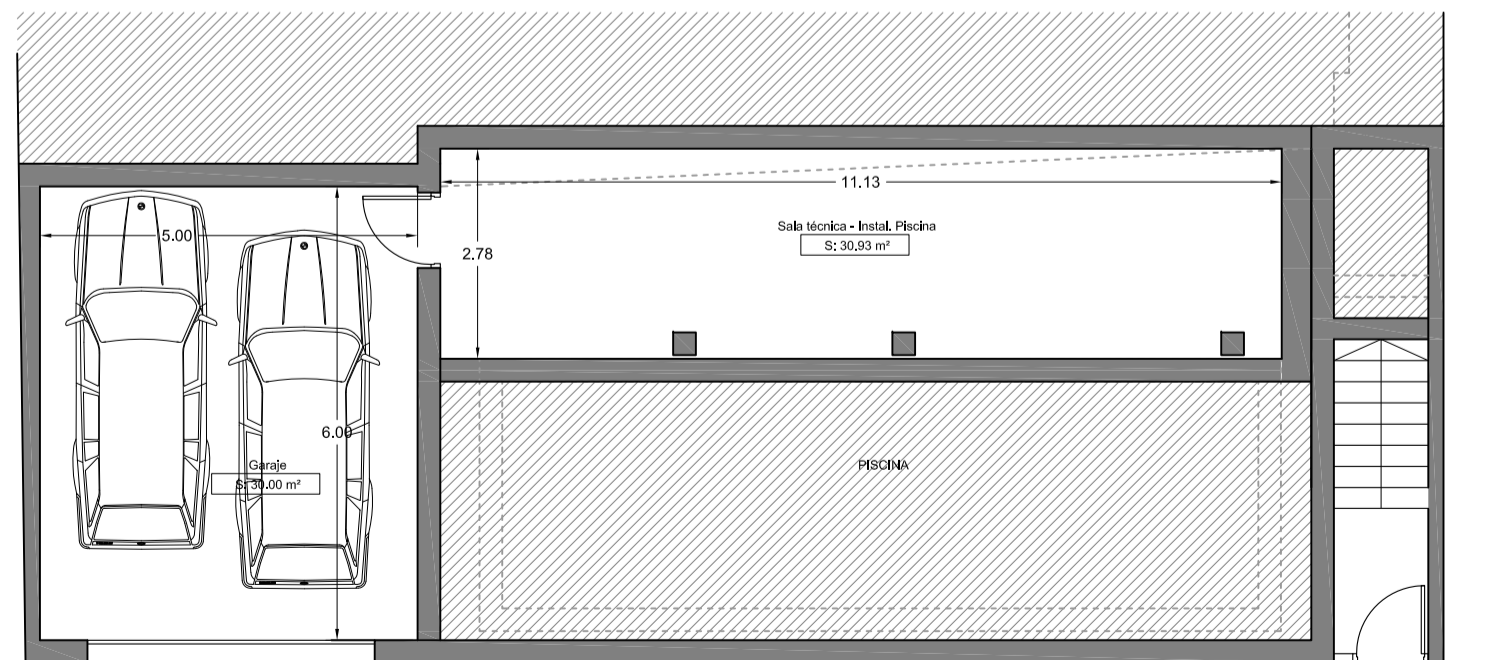
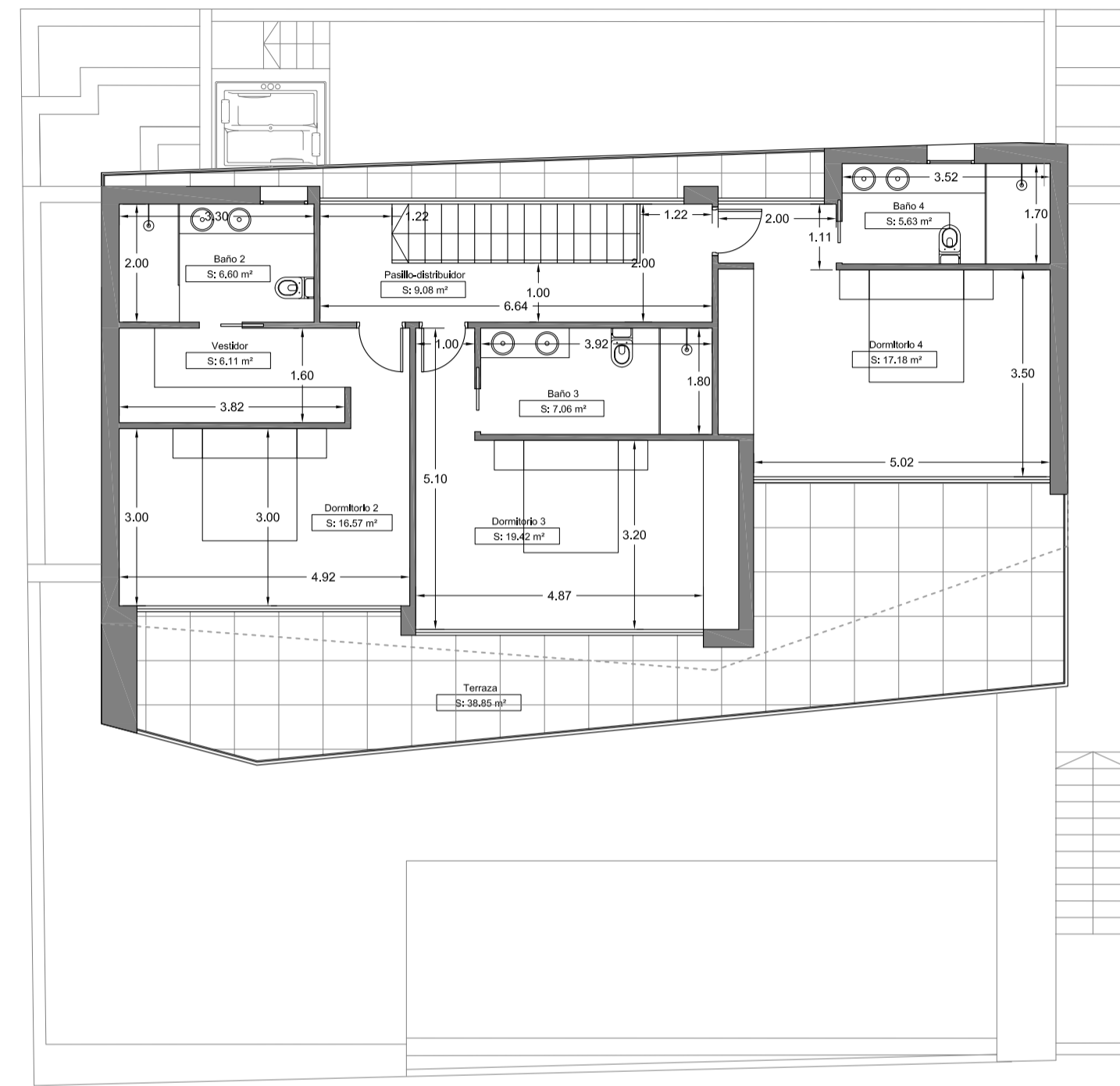


PLANTA BAJA

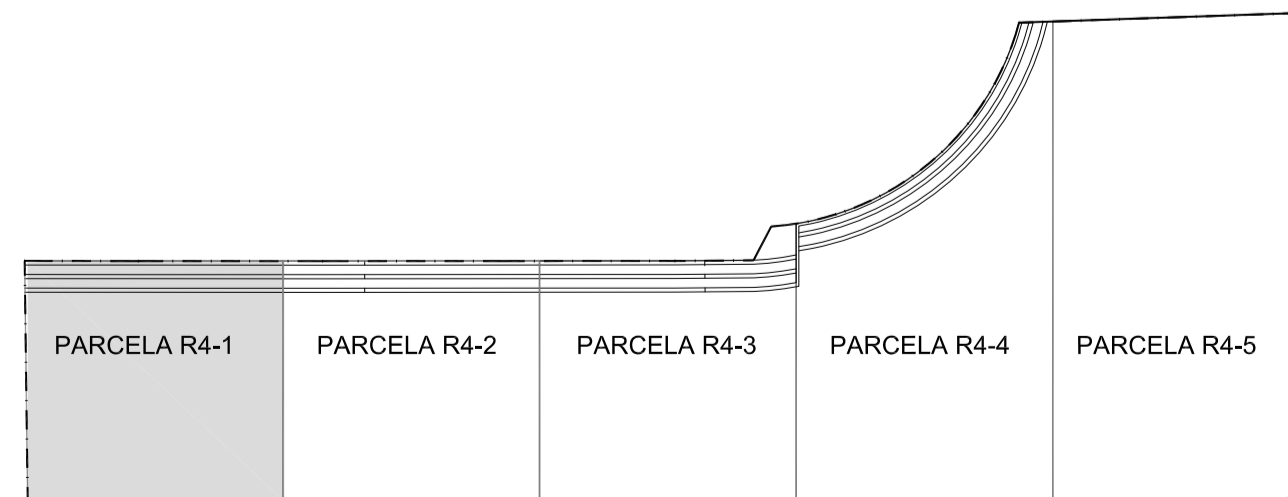


PLANTA GARAJE



PLANTA PRIMERA

Cuadro de superficies construidas	
P. Baja (Vivienda)	133,78 m ²
P. Primera (vivienda)	114,61 m ²
Total vivienda	248,39 m²
P. Semisótano (Anexos)	72,15 m ²
Otras instalaciones - Piscina	30,00 m ²



PROYECTO BASICO:
5 Viv. Unifam. Aisladas, Parcela R4
P.P."Las Maravillas"-Punta de la Mona

PLANTAS FINALES DE OBRA 1:100
PARCELA 1 77.11.17.5v

PROMOTOR:
ALTAMIRA PROPIEDADES S.L.

antonio rodríguez rufino
Telf:679 101766
colaboradores: victor mancilla rufino, juan j pozo romero

PfO-R4-1

ARQUITECTOS